

LES CHAUSSÉES BÉTON



Le béton de ciment est un matériau répandu dans la construction : bâtiment, génie civil, ouvrages d'art.

Dans le domaine des chaussées, bien qu'il soit couramment utilisé en Europe et en Amérique du Nord, le béton de ciment est moins connu en France.

Cependant, le béton de ciment possède des qualités intrinsèques qui peuvent se révéler très utiles dans une vision moyen et long terme de gestion de la voirie, et qui lui confère un caractère économique intéressant.

Signature réalise également par la technique du béton extrudé des équipements complémentaires à la chaussée béton comme des caniveaux, des bordures, etc.



Cependant, la chaussée béton de voirie reste incontournable dans certains domaines :

Pour de fortes sollicitations lorsque la résistance du revêtement est recherché : aires de stockage, parkings avions, pistes de char, giratoires, arrêts de bus, barrières de péage...

- **INSENSIBILITÉ AUX CHARGES ET AU POINÇONNEMENT ET AUX CONTRAINTES DE CISAILLEMENT** (pas d'arrachage de matériaux).
- **INSENSIBILITÉ AUX VARIATIONS DE TEMPÉRATURE** : il reste rigide et stable à haute température, insensible au gel et aux sels de déverglaçage et conserve ses caractéristiques d'UNI et géométriques.
- **INSENSIBILITÉ À L'ÉROSION AINSI QU'AUX INONDATIONS**, il présente un UNI et une adhérence de surface pérenne.
- **INSENSIBILITÉ AUX HYDROCARBURES.**



Pour la durabilité lorsque les contraintes consécutives à l'arrêt ou aux pertes d'exploitations pour entretien ou renouvellement du revêtement sont importantes : pistes, taxiway ou parkings avions, tramway...



Pour un caractère esthétique lorsqu'une intégration dans l'espace public, une identité et une lisibilité dans l'espace sont recherchés : pistes cyclables, placettes, rues piétonnes, voies bus, carrefours,...

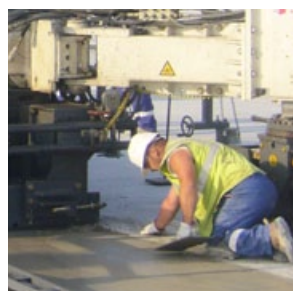
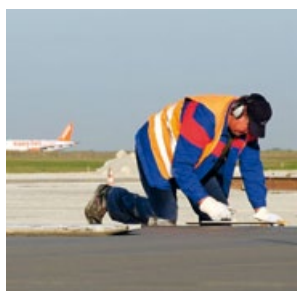
- **UN CHOIX VARIÉ DE COULEURS, D'ASPECTS ET DE TEXTURE DU BÉTON** : de part sa couleur claire, le choix des matériaux et les différents traitements de surface réalisés à l'état frais (lavé ou désactivé, balayé, strié, imprimé,...) ou à l'état durci (grenailé, bouchardé, poncé, hydro décapé,...).
- **INTÉGRATION** dans un ensemble esthétique de l'assainissement et des bordures.



Pour la sécurité lorsque l'on souhaite avoir des critères de sécurité élevés : tunnels, carrefours,...

- Le béton est **RÉSISTANT AUX HAUTES TEMPÉRATURES** et ne dégage pas de fumées nocives.
- De part sa couleur claire, **IL PARTICIPE À LA SÉCURITÉ PASSIVE** des carrefours, des tunnels et **PERMET DES ÉCONOMIES D'ÉCLAIRAGE.**





Il existe plusieurs types de revêtements béton associés à différentes structures de chaussées qui sont déterminées en fonction des sollicitations, de la durée de vie ou de l'aspect esthétique recherché.

Signature Group est à même de vous proposer :

- **TOUS TYPES DE STRUCTURES DE CHAUSSÉES ADAPTÉES À VOTRE PROJET ET AUX CONTRAINTES QUI Y SONT LIÉES:** chaussées béton à dalles courtes goujonnées ou non, en béton armé continu,...
- **UNE FORMULATION EN ACCORD AVEC LES FOURNISSEURS DE BÉTON PRÊT À L'EMPLOI** adaptée à la destination du revêtement.
- **DIFFÉRENTES TECHNIQUES DE MISE EN ŒUVRE** maîtrisées par l'entreprise (slip-form, règle vibrante,...).
- **DIFFÉRENTS TRAITEMENT DE SURFACE**, d'aspect ou de texture.



les services

- Formées en permanence sur les techniques du béton et des évolutions réglementaires, les équipes Signature réalisent tous vos travaux de chaussée béton de façon experte et professionnelle.

 SIGNATURE

 S B R

Crédit photos : Signature, X
J.-F. Chapuis / A. Heise
FS05-V1 - 10/12